

# Tandlægerne i Nygade

## Porcelænsarbejde

---

Kunstige tandkroner laves på tænder, som er så beskadiget at normale plomber ikke ville kunne holde.

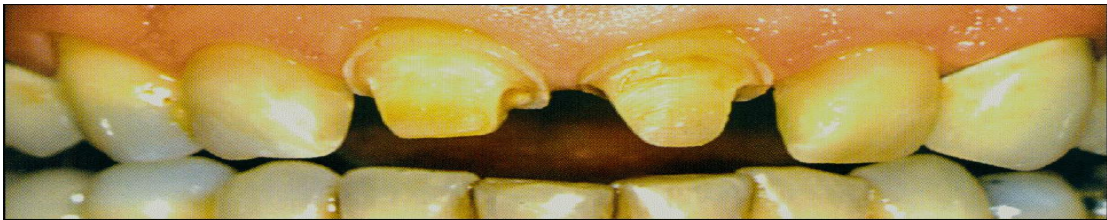
Man kan lave kunstige tandkroner af alle tænder.

Ofte vil man lave porcelænskroner til fortænderne, da porcelænskronerne kosmetisk er meget flotte og ligner naturlige tænder mest muligt.

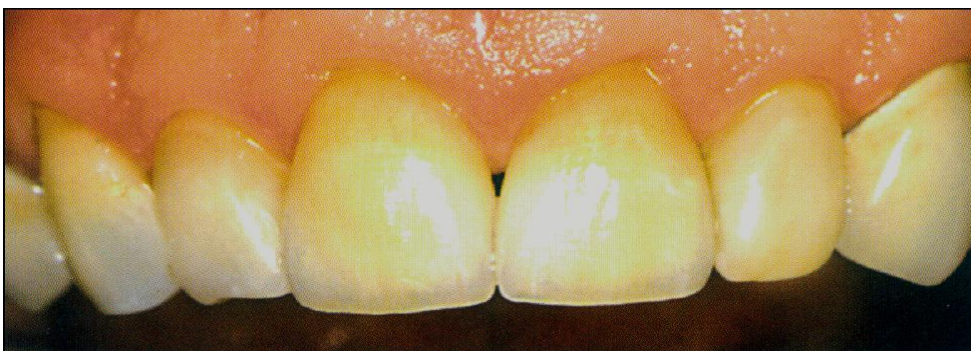
De mest anvendte porcelænsmaterialer her på klinikken er Empress II og Procera.



De 2 midterste tænder er blevet repareret med plastfyldninger, de er ikke særlig kønne eller særlig stærke.



Tænderne forbedres til de nye porcelænskroner.



De nye porcelænskroner er blevet limet på tænderne, hvilket har gjort dem kønnere og meget stærke.